

## Les maladies chroniques aujourd'hui

« Maladies de longue durée, évolutives, très souvent associées à une invalidité », les maladies chroniques sont en augmentation constante avec l'allongement de la vie, avec des effets négatifs sur la vie des patients.

**15%** de prévalence de l'obésité chez l'adulte

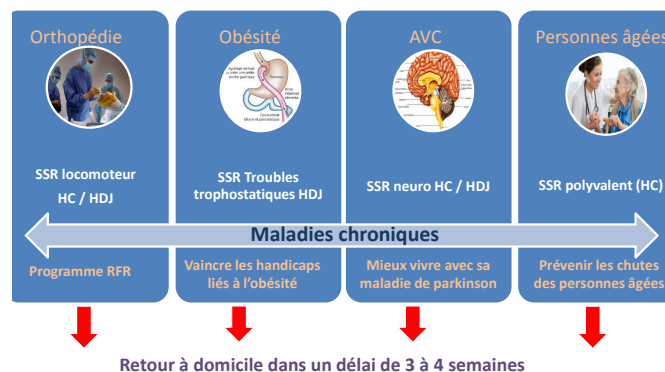
**8%** croissance de la maladie parkinson / an

**1<sup>ère</sup>** cause d'arrêt de travail pour la pathologie du rachis

## De nouvelles réponses

- Positionner le patient comme acteur de son projet thérapeutique,
- Lui permettre de se réapproprier ses capacités et réduire les invalidités pour améliorer sa qualité de vie,
- Proposer des programmes complets pour une prise en charge globale autour des soins, prévention, éducation à la santé... pour plus d'autonomie.

## Le pôle SSR : un acteur dans la filière de soins

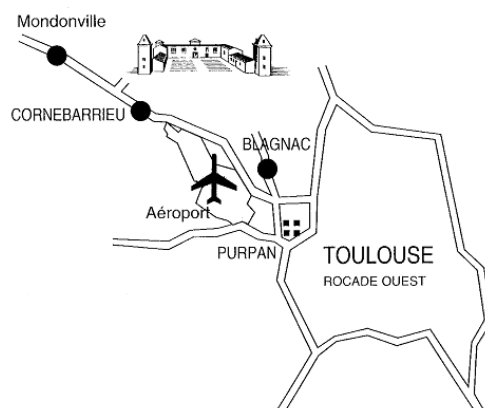


## Pour nous contacter

Secrétariat du pôle SSR : 05.62.13.31.45

Email du pôle SSR : [ced.reeducation@capio.fr](mailto:ced.reeducation@capio.fr)

Clinique des Cèdres - Pôle SSR les grands Cèdres -  
Château d'Alliez / 31705 Cornebarrieu



## SSR Les Grands Cèdres Hôpital de jour

## NOS PROGRAMMES DE SOINS EN HÔPITAL DE JOUR

Agir pour prévenir,  
soigner et accompagner



## Au cœur de ses missions

Le pôle SSR Les Grands Cèdres fait évoluer ses prises en charge,

- afin de «*prévenir ou réduire les conséquences fonctionnelles, physiques, cognitives, psychologiques ou sociales des déficiences et des limitations de capacité des patients*
- et de promouvoir leur réadaptation et leur réinsertion».

Le pôle SSR promeut des **programmes de rééducation et de réadaptation spécifiques**, en lien avec ses spécialités, **orientés vers les maladies chroniques et la personne âgée**.

- ◆ **Mieux vivre avec sa maladie de Parkinson**
- ◆ **Vaincre les handicaps liés à l'obésité**
- ◆ **Restauration Fonctionnelle du Rachis**
- ◆ **Prévenir les chutes de la personne âgée**

## Performance des soins

Conçus par les médecins rééducateurs du SSR en lien avec les spécialistes de la clinique, ces programmes proposent une prise en charge globale et mettent en œuvre des savoir-faire professionnels éprouvés.

**90% des personnes prises en charge constatent des progrès par rapport à leur situation antérieure.**

## Prise en charge sur-mesure

**Progressive**, construite autour d'objectifs individuels,

**Motivante et intensive**, privilégiant la dynamique de groupe,

**Adaptée aux contraintes d'aujourd'hui**, vie professionnelle et personnelle, horaires, rythmes biologiques,

**Bienveillante**, pour aider les patients chroniques à mieux vivre et gagner en qualité de vie.

## Pluridisciplinarité & Coordination

Chaque programme mobilise le temps du séjour une équipe pluridisciplinaire dédiée. Une coordination et évaluation régulière entre les acteurs garantit une prise en charge optimale et graduée de chaque patient.



Avec 4 plateaux techniques spécialisés, une balnéothérapie et une salle d'ergothérapie, les patients bénéficient d'équipements performants et complets.